

Le pompe serie:

- PVL25 - PVL35 vuoto finale 0,5 mbar (assoluti)
- PVL25/B - PVL35/B vuoto finale 20 mbar (assoluti)

hanno una portata nominale (50Hz) rispettivamente di 25 e 35 m<sup>3</sup>/h.

Sono pompe del tipo rotativo a palette, lubrificate a ricircolo d'olio.

Sono adatte per l'evacuazione di sistemi chiusi o per funzionare ad un vuoto costante compreso nei seguenti campi:

- PVL25 -PVL35 da 0,5 a 400 mbar (assoluti)
- PVL25/B - PVL35/B da 20 a 850 mbar (assoluti)

Le pompe sono complete di:

- filtro a rete in aspirazione
- valvola di non ritorno incorporata
- zavorratore sempre inserito

The pumps series:

- PVL25 - PVL35 final vacuum 0,5 mbar (absolute)
- PVL25/B - PVL35/B final vacuum 20 mbar (absolute)

have a nominal capacity (50Hz) of 25 and 35 m<sup>3</sup>/h. respectively.

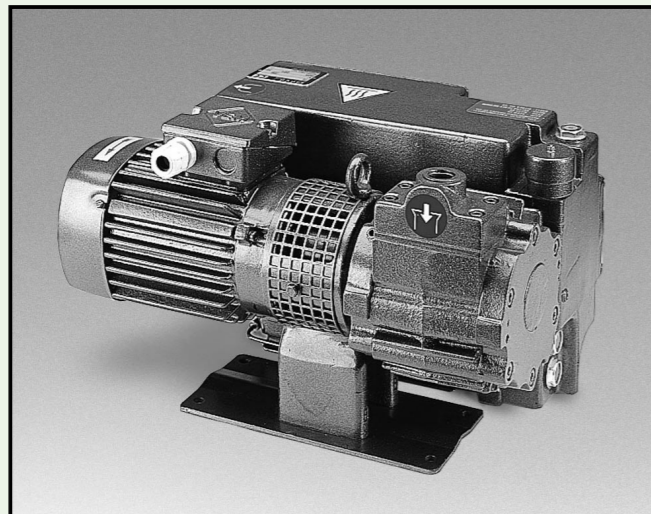
They are lubricated, with oil recirculation system, rotary vane vacuum pumps.

They are suitable to evacuate closed systems or to operate at a constant vacuum within the following vacuum range:

- PVL25 -PVL35 from 0,5 to 400 mbar (absolute)
- PVL25/B - PVL35/B from 20 to 850 mbar (absolute)

They are complete with:

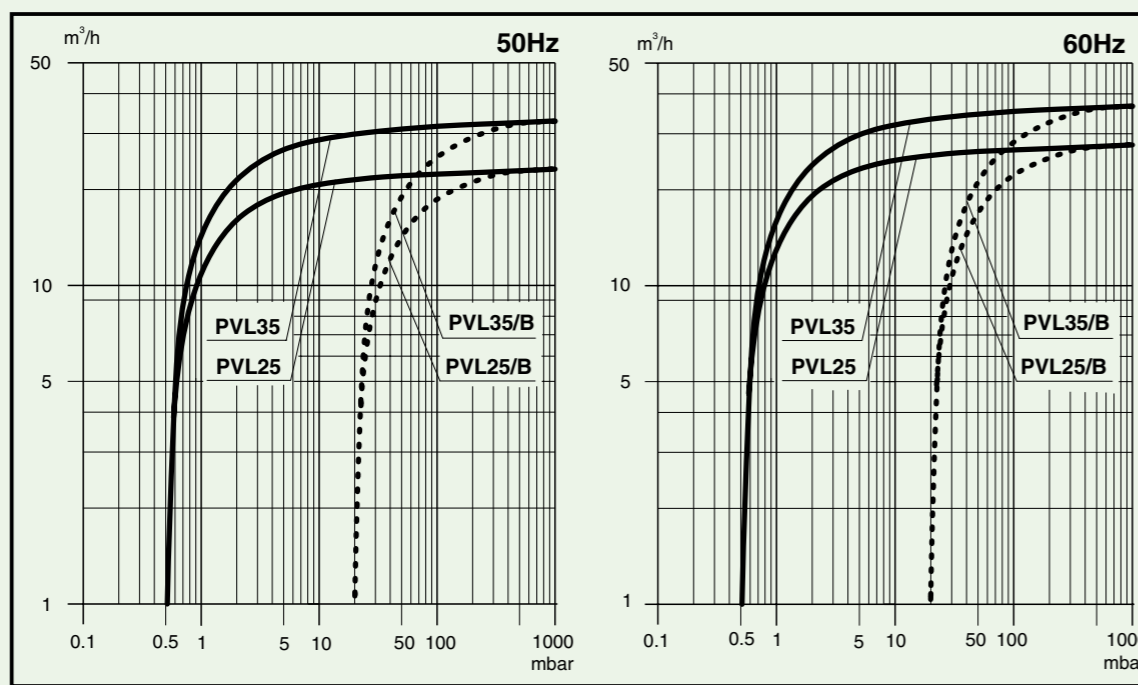
- inlet mesh filter
- check valve
- gas-ballast valve always in



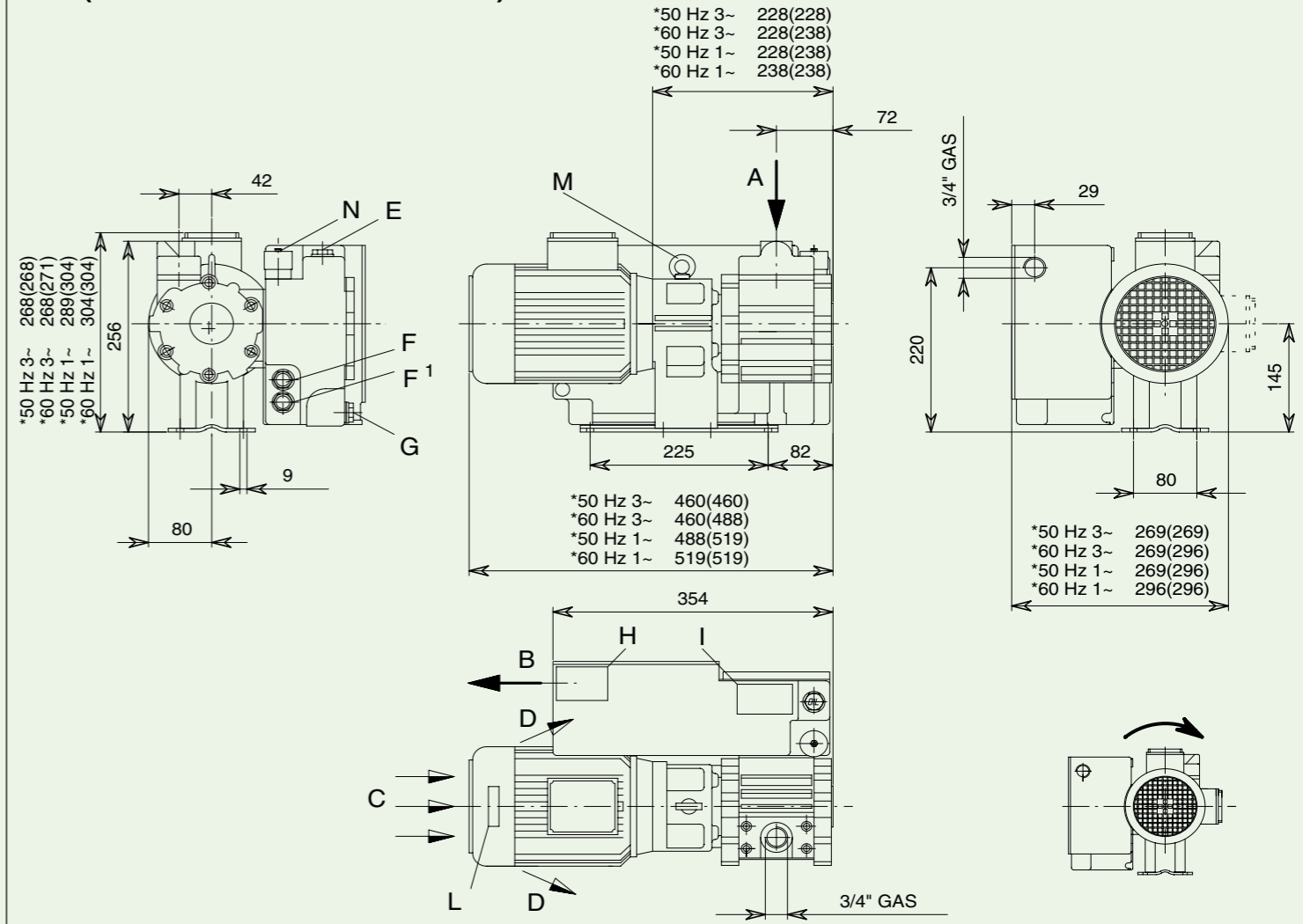
PVL25 - PVL25/B  
PVL35 - PVL35/B

		PVL25	PVL25/B	PVL35	PVL35/B	
Portata nominale Nominal capacity	m <sup>3</sup> /h	50Hz	25		35	
		60Hz	30		42	
Pressione finale (assoluta) Ultimate pressure (abs.)	mbar		0.5	20	0.5	
	Pa		50	2000	50	
Numero di giri Revolutions number	min. <sup>-1</sup>	50Hz	1400			
		60Hz	1700			
Potenza motore Motor power	Kw	50Hz	-3	0.75		0.75
			-1	0.75		1.1
		60Hz	-3	0.75		1.1
			-1	1.1		1.1
Caratteristiche motore elettrico Electric motor characteristics		50Hz	-3	IM B14 230/400 V ±10%		
			-1	IM B14 230 V ±10%		
		60Hz	-3	IM B14 275/480 V ±10%		
			-1	IM B14 275 V ±10%		
Livello di pressione acustica Sound pressure level	dB(A) (Pr EN ISO 2151)	50Hz	64		65	
		60Hz	65		66	
Press. max. vapore H <sub>2</sub> O ammissibile Water vapour tolerance	mbar	30				
Quantità vapore ammissibile Water vapour capacity	Kg/h	0.3		0.5		
Peso totale/senza motore Total weight/without motor	Kg	50Hz	-3	38 / 28		38 / 28
			-1	39 / 28		42.5 / 28
		60Hz	-3	38 / 28		40 / 28
			-1	42.5 / 28		42.5 / 28
Carica olio Oil charge	l	1.5				

Dati tecnici e curve secondo PNEUROP 6602 con zavorratore inserito  
Technical data and curves according to Pneurop standard 6602 with gas-ballast valve in



## PVL25 - PVL25/B (PVL35 - PVL35/B)



\*Misure soggette a variazioni in funzione della marca del motore  
\*Dimensions subject to changes depending on the motor brand  
\*Données sujettes aux variations en fonction de la marque du moteur

\*Die Maße können auf Grund vom Motorzeichen ändern  
\*Medidas sujetas a variacion en función de la marca del motor



A	Aspirazione	Inlet	Aspiration	Einlass	Aspiración
B	Scarico aria	Air outlet	Sortie de l'air	Luftauslass	Salida de aire
C	Entrata aria raffreddamento	Cooling air inlet	Entrée air refroidissement	Kühlluftseintritt	Entrada aire refrigeración
D	Uscita aria raffreddamento	Cooling air outlet	Sortie air refroidissement	Kühlluftsaustritt	Salida aire refrigeración
E	Tappo carico olio	Oil filling plug	Bouchon remplissage huile	Öleinfüllschraube	Tapón carga de aceite
F	Spia livello olio max.	Max. oil level sight glass	Contrôle niveau huile maximum	Höchstölschauglas	Mirilla aceite nivel máximo
F <sup>1</sup>	Spia livello olio min.	Min. oil level sight glass	Contrôle niveau huile minimum	Mindestölschauglas	Mirilla aceite nivel mínimo
G	Tappo scarico olio	Oil discharge plug	Bouchon vidange huile	Ölablassschraube	Tapón vaciado de aceite
H	Targhetta identificazione	Pump name plate	Plaquette d'identification	Maschinenschild	Placa de identificación
I	Targhetta olii	Oil plate	Plaquette huiles	Ölempfehlungsschild	Placa tipos de aceites
L	Targhetta rotazione	Rotation plate	Plaquette rotation	Drehungsschild	Placa sentido de giro
M	Golfaro di sollevamento	Lifting eyebolt	Anneau de levage	Aufhebenöschraube	Gancho de levantamiento
N	Zavorratore	Gas ballast valve	Lest d'air	Gasballastventil	Valvula gas-ballast

**P.V.R. s.r.l.**  
Via Santa Vecchia, 14 - 23868 Valmadrera - (Lecco) Italy  
Telefono 0341/581.801 r.a. - Telefax 0341/ 580.335  
e-mail: pvr@pvr.it  
http://www.pvr.it

